



اداره کل اسناد و کتابخانه ملی

خانه ابریشمی

مرکز اسناد اداره کل میراث فرهنگی - پایگاه پژوهشی

بازنویسی: پاییز ۱۳۸۹

خانه‌ی ابریشمی

شناخت بنا:

۱- موقعیت طبیعی

شهرستان رشت در ۴۹ درجه و ۳۶ دقیقه طول جغرافیایی و ۳۷ درجه و ۱۶ دقیقه عرض جغرافیایی واقع شده و بافت لایه‌های زمین از نوع جریان‌های آبرفتی است که در طول سالیان طولانی بر هم انباشته گشته. ارتفاع شهر از سطح آب‌های آزاد ۳/۵ متر است. این شهر دارای آب و هوایی معتدل و مرطوب و در اعداد بزرگ‌ترین و قدیمی‌ترین شهرهای ناحیه جنوب دریای خزر می‌باشد. میزان بارش سالانه حدوداً ۱۸۰۰ میلیمتر و درجه حرارت هوا از ۵- تا ۳۲+ درجه سانتیگراد متغیر است.

۲- موقعیت فعلی

این بنا زیبا در ضلع جنوب شرقی میدان صیقلان و در انتهای کوچه شاعری جای دارد. بافت پیرامونی این خانه از جلوه‌ای نسبتاً سنتی و تاریخی برخوردار است. ارتباط خانه مزبور با خیابان‌های اصلی شهر پس از گذر از معابر پرپیچ و خم و کوچه‌های باریک صورت می‌پذیرد.

۳- تاریخچه بنا

خانه ابریشمی یکی از ارزشمندترین ابنیه مسکونی متعلق به عصر قاجار است که در شهر رشت قرار دارد این بنا اثری به جا مانده از خانواده حاج میر اسماعیل حاکمی از اهالی پیر بازار رشت است. وی در زمان ناصرالدین شاه قاجار سمت کلانتری شهر رشت را داشته و به همین جهت به حاج حاکم معروف شده بود. بانی این خانه به قولی حاج حاکم معروف شده بود. بانی این خانه به قولی حاج قاسم پسر کهتر حاج حاکم بوده است که معروف به عالی جناب حاج میرقاسم پیربازاری بوده. این خانه در سال ۱۳۱۸ هـ. ش توسط حاج میرزا احمد ابریشمی از ورثه حاج میرقاسم خریداری گردید.

اشاره به اقداماتی که در دوره‌های گذشته روی بنا انجام شده است.

۱- توسعه و یا تعمیرات و دخل و تصرف انجام شده تاکنون:

۱- پس از تحویل بنا توسط میراث فرهنگی اقداماتی صورت گرفته که به شرح ذیل

می‌باشد.

- تعمیر کلی سربندی از تبدیل تعویض چوب‌های پوسیده و سفال‌های فرسوده و

شکسته شده.

- تعویض قسمت‌های چوبی بنا از قبیل لمبه‌ها - ستون‌ها - سرشیرها - اشک‌ها و

تخته‌های کف بنا و بالکن


- الحاق پله چوبی جهت دسترسی و ارتباط به طبقات فوقانی و احیاء اتاقک زیر

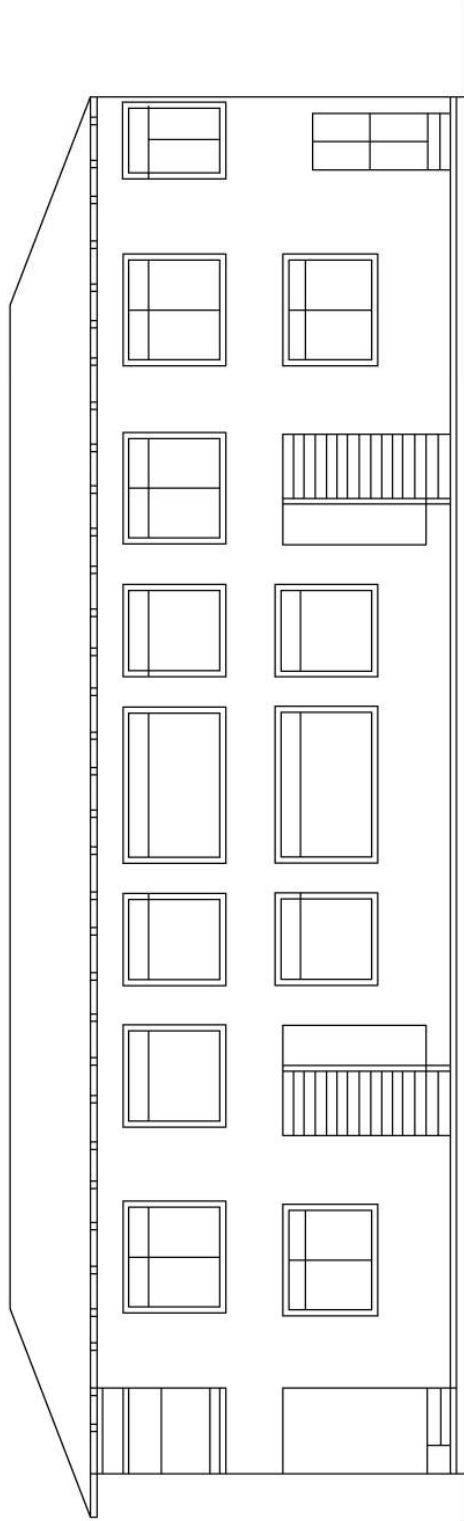
کلاه فرنگی.

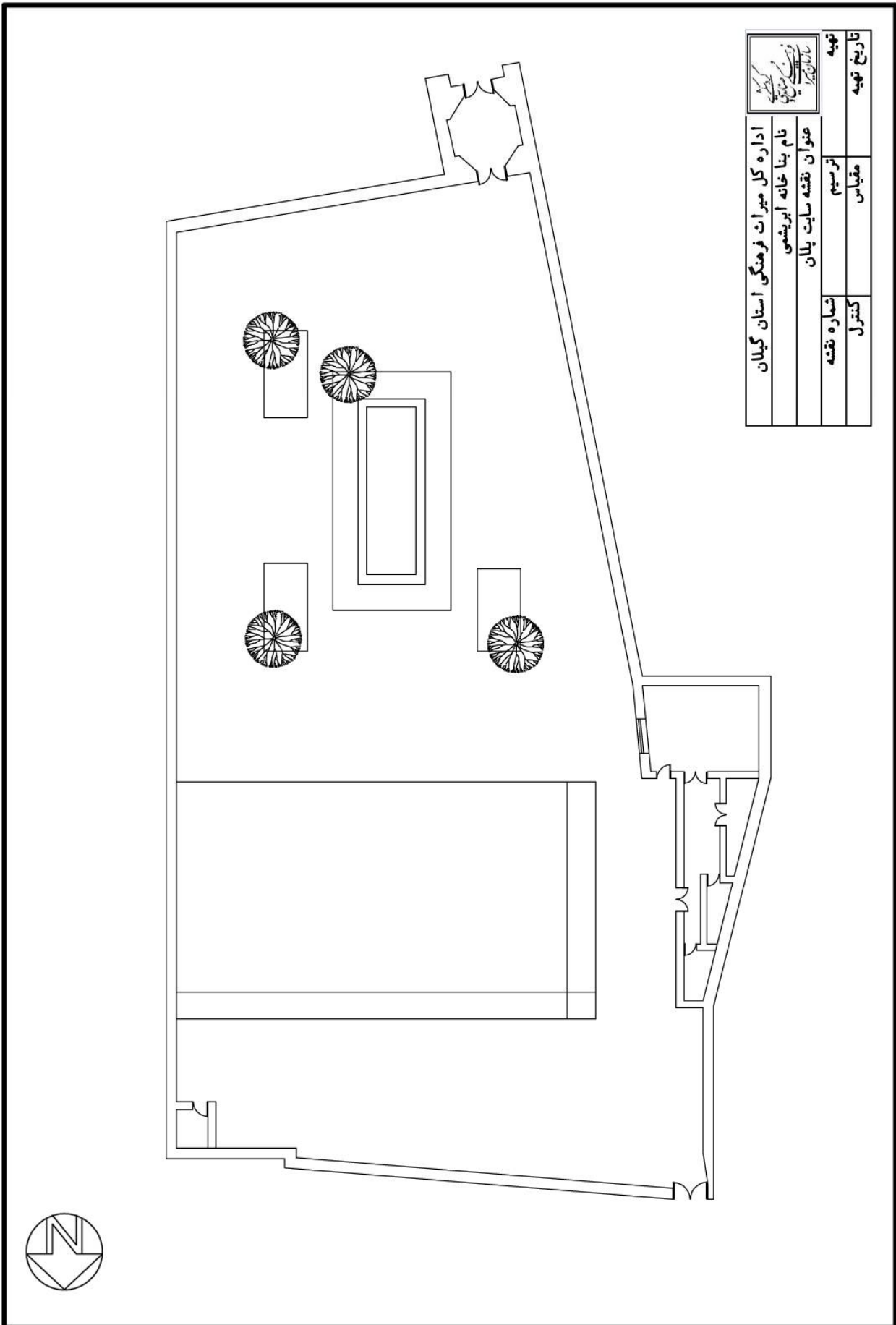
- تعمیر و تعویض درب و پنجره‌های اتاقک کلاه فرنگی و نصب شیشه.


- سوزاندن و از بین بردن رنگ‌های پوسته شده قسمت‌های چوبی ساختمان و

جلاکاری مجدد آن‌ها و رنگ‌آمیزی کل ساختمان.

		تهیه
اداره کل میراث فرهنگی استان گیلان		تاریخ تهیه
نام بنا خانه ابریشمی		ترسیم
عنوان نقشه نمای جنوبی		مقیاس
شماره نقشه	کنترل	

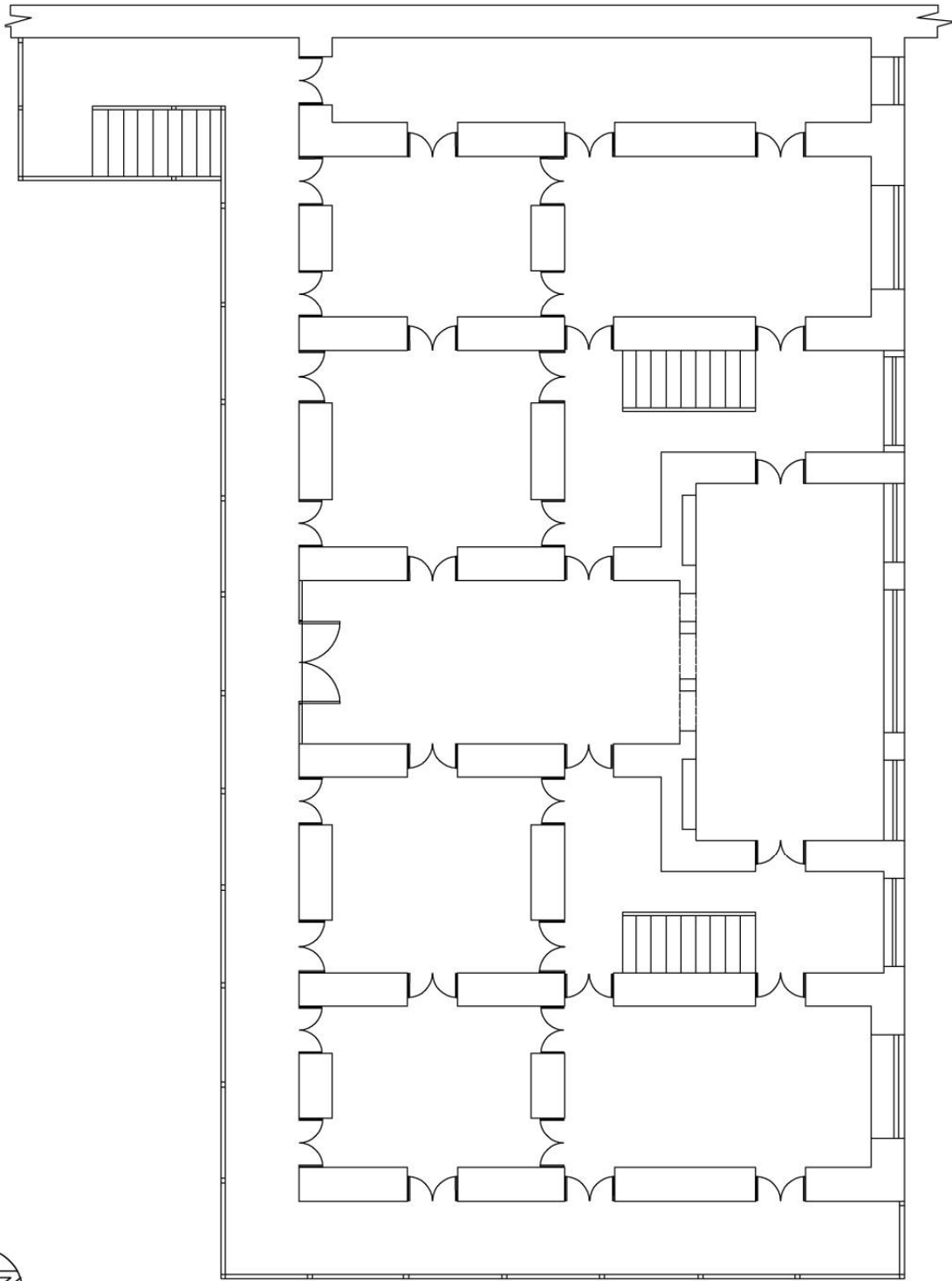





		تهیه
اداره کل میراث فرهنگی استان گیلان		تاریخ تهیه
نام بنا خانه ابریشمی		ترسیم
عنوان نقشه سایت پلان		مقیاس
شماره نقشه	کنترل	

خانه‌ی ابریشمی

کاربر تهیه	مهندس
تاریخ	خرداد ماه ۱۳۹۷
موضوع	معماری طبقه اول
نام کارفرما	اداره کل میراث فرهنگی استان گیلان



کاربر: 	اداره کل میراث فرهنگی استان گیلان
تاریخ تهیه:	مهر ماه ۱۳۹۸
محل:	موزه باستان‌شناسی
نقشه:	موزون طبقه پلان مکان
مقیاس:	۱:۱۰۰
نقشه:	موزه باستان‌شناسی
محل:	موزه باستان‌شناسی
مقیاس:	موزه باستان‌شناسی
نقشه:	موزه باستان‌شناسی
محل:	موزه باستان‌شناسی
مقیاس:	موزه باستان‌شناسی

